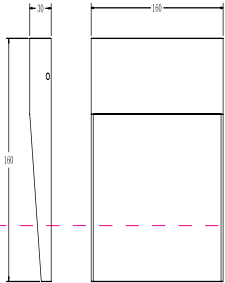
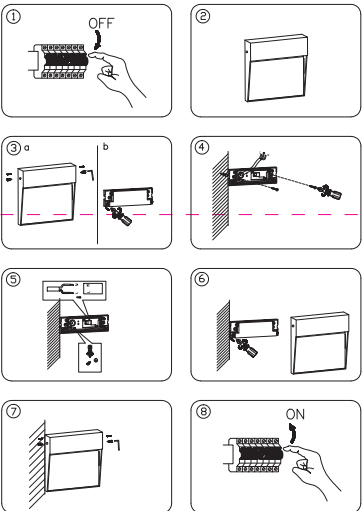


Instruction



MAX 7W
350 Lumen

Model: O047SL-L7B3K
Collection: Outdoor

Step Light



Montageanleitung:

- Schalten Sie vor Installation der Leuchte über den Hauptschalter den Strom ab.
- Bereiten Sie den Platz vor, an dem Sie die Leuchte anbringen wollen: Für Einbauleuchten mit einer Montagebohrung und für Anbauleuchten mit einem Ventil. Sie ein 220-240V 50Hz Stromkabel, wenn möglich mit Erdungsleiter, zum Einbauort.
- Verbinden Sie die Leuchte mit dem 220-240V 50Hz Stromkabel. Wenn die Befestigung der Leuchte nicht durch die Montagebohrung oder am dafür vorgesehenen Platz, Leuchte in der Montagebohrung oder an dafür vorgesehenen Platz.
- Schalten Sie den Strom an und überprüfen Sie die Funktionsfähigkeit der Leuchte.

Assembly Manual:

- The installation of the lamp shall be performed with the power supply off.
- Prepare a place to install the lamp: a mounting hole for built-in lamps and a seat for surface-mounted lamps.
- Take 220-240V 50Hz power wires, including a grounding wire, if any, out to the place you want to install the lamp.
- Connect the lamp to the 220-240V 50Hz power supply network. If the lamp has a grounding wire, it shall be also connected.
- Install a bulb in the mounting hole/seat and secure tightly.
- Install a bulb in the socket and fix the bulb.
- Connect the power supply for the lamp and make sure that the lamp operates properly.

Інструкція з монтажу:

- Установіть світлового приладження при вимкненні електричної мережі.
- Підготуйте місце для установки світильника - монтажний отвір для вбудовуваних, посадочне місце для накладних.
- Підготуйте провод заземлення, якщо він є в світильнику.
- Підключіть світильник до мережі 220-240В 50 Гц. Якщо в світильнику передбачено друге заземлення, його також необхідно підключити.
- Підключіть світильник до електричної мережі / лінійного зв'язку.
- Встановіть лампу у цоколь / зафіксувати її.
- Включіть подачу електричного струму до світильника і перевірте його наладку роботи.

Інструкція по установке:

- Установить светильника осуществляется при выключенной электрической сети.
- Подготовить место для установки светильника: монтажное отверстие для встроенных, посадочное место для накладных.
- Вывести к месту установки провода заземления 220-240V 50 Гц.
- Подключить светильник к сети 220-240В 50 Гц. Если в светильнике предусмотрено другое заземление, его также необходимо подключить.
- Установить светильник в монтажное отверстие/посадочное место.
- Установить подачу электричества на светильник и убедиться в его корректной работе.

Vertretung des Herstellerwerks / Manufacturer factory
affiliate / Filiale de l'usine du fabricant / Filiale di fabbrica
produttore / Filial de la fabrică / Fabrika de filiál / Šube
Fabriky / Cabang pabrik / Branch factory / Fabrica de ramură
/ Branch factory / Oddział fabryki / Filialna závoda
mãgovařtven / О́дин заво́д производи́теля / О́дин
произво́дительно-ремонтный завод предприятия /
Деловая структура завода / Цехувацький заводщитр
фабрики/вирни / Ръководна, с. 4-1/2/1 / Panyang, China.

