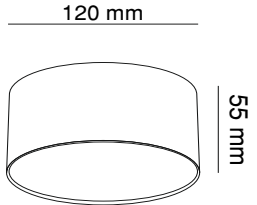
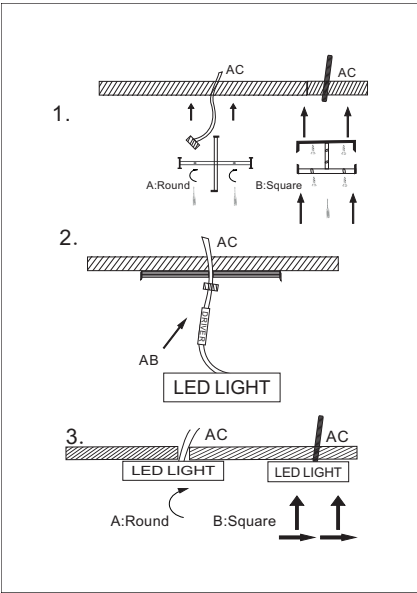


# Instruction



Model: C032CL-L12W4K  
Collection: Ceiling & Wall  
Series: Zon

 Ceiling Lamps



## Montageanleitung:

- Schalten Sie vor Installation der Leuchte über den Hauptschalter den Strom ab.
- Bereiten Sie den Platz vor, an dem Sie die Leuchte anbringen wollen: Für Einbauleuchten mit einer Montagebohrung und für Anbauleuchten mit einem Klemmring. Siehe die 220V-240V 50Hz Stromkabel, wenn möglich mit Erdungsdrähten, zum Einbauort.
- Verbinden Sie die Leuchte mit dem 220V-240V 50Hz Stromkabel. Wenn die Befestigung der Leuchte nicht einbaufähig ist, schneiden Sie die Leuchte an der vorgesehenen Stelle ab.
- Befestigen Sie die Leuchte in der Montagebohrung oder an dafür vorgesehenem Platz.
- Befestigen Sie eine Glühbirne in der Fassung.
- Schalten Sie den Strom an und überprüfen Sie die Funktionstüchtigkeit der Leuchte.

## Assembly Manual:

- The installation of the lamp shall be performed with the power supply disconnected.
- Prepare a place to install the lamp: a mounting hole for built-in lamps and a seat for surface-mounted lamps.
- Take 220V-240V 50Hz power wires, including a grounding wire, if any, out from the wall.
- Connect the lamp to the 220V-240V 50Hz power supply network. If the lamp has a grounding wire, it shall be also connected.
- Install the lamp in the mounting hole/socket and secure tightly.
- Install a bulb in the socket and fix the bulb.
- Turn on the power supply for the lamp and make sure that the lamp operates properly.

## Інструкція з монтажу:

- Установіть світлоприймача за допомогою при відключеної електроенергії.
- Підготуйте місце для установки світильника - монтажний отвір для вбудованих, посадочне місце для накладних.
- Виведіть в місце установки проводів монтажні 220V-240V 50 Гц. проводів.
- Підключіть світильник до мережі 220V-240В 50 Гц. Якщо в світильнику передбачений дрот заземлення, його також необхідно підключити.
- Інальній закріпіть світильник в отвір/встановити світильник на світильнику і зафіксувати його.
- Включіть подачу електроенергії до світильника і переконатися в його правильній роботі.

## Інструкція по установке:

- Установите светильника осуществляется при выключенной электроэнергии.
- Подготовьте место для установки светильника: монтажное отверстие для встраиваемых, посадочное место - для накладных.
- Выведите в место установки проводов монтажные 220V-240V 50 Гц. провод.
- Подключите светильник к сети 220V-240В 50 Гц. Если в светильнике предусмотрен провод заземления, его также необходимо подключить.
- Установите светильник в монтажное отверстие/посадочное место.
- Установите лампы в цоколь и зафиксировать их.
- Включите подачу питания на светильник и убедитесь в его корректной работе.

Vertretung des Herstellerwerks / Manufacturer factory  
affiliate / Filiale de l'usine du fabricant / Filiale di fabbrica  
produttore / Filial de la fabrica / Fabrika de filial / Šube  
Fabrika / Cabang Pabrik / Branch Factory / Fabrica de rampla  
/ Branch Factory / Oddział Fabryka / Oficina завода  
материалов / Өдін завод виробника / Өдін  
материалдардын өндүрүшчүсү / Өдін материалдардын өндүрүшчүсү  
Директорлардын өндүрүшчүсү / Директорлардын өндүрүшчүсү  
тамбугундагы / Репрезентация / Өдін фабрика / Өдін фабрика

